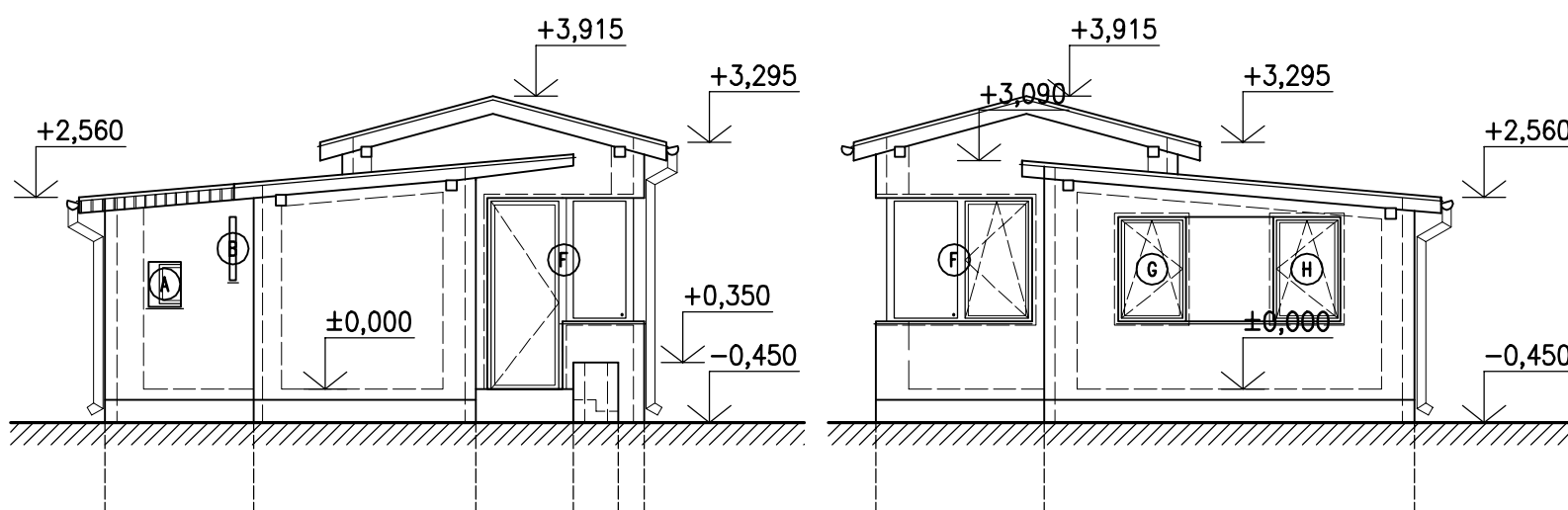
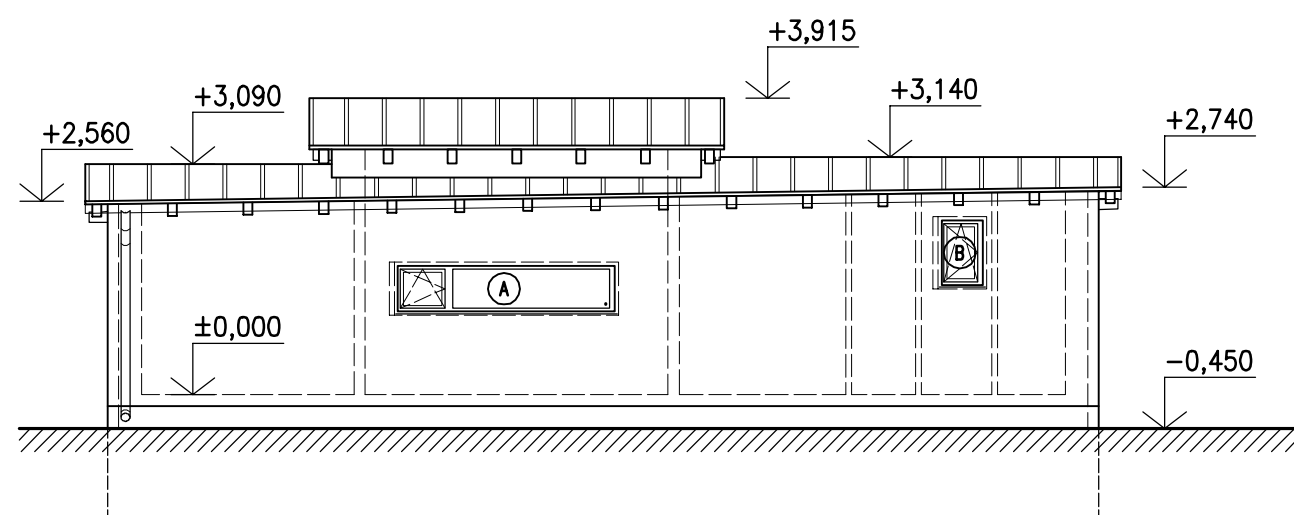


POHLED SEVERNÍ



POHLED VÝCHODNÍ

POHLED ZÁPADNÍ



POHLED JIŽNÍ

Souřadnicový systém S-JTSK
Výškový systém Bpv

Změna:	Název změny:	Datum:	Provedl:	Podpis:

Investor, objednatel:



Správa železniční dopravní cesty, státní organizace
Dlážděná 1003/7
110 00 Praha 1

Inženýrská činnost:

SŽDC, s.o.
Stavební správa Praha oblast západ
PO BOX 188
Purkyňova 22
304 88 Plzeň 1

METROPROJEKT Praha a.s.
nám. I. P. Pavlova 2/1786
120 00 Praha 2
generální ředitel: Ing. David Krása
tel.: +420 296 154 105
www.metroprojekt.cz
info@metroprojekt.cz



Souprava číslo:

HIP:

Ing. Petr Hofman

Podpis:

tel.: +420 296 154 115

Stupeň:

DÚR

Název a účel díla:

**Optimalizace trati Beroun (včetně) -
Králov Dvůr**

Zpracovatelský útvar:

Ing. Stanislav Staněk
tel.: +420 775234003

Vedoucí útvaru:

Ing. Stanislav Staněk

Podpis:

Název části díla:

**STAVEBNÍ ČÁST
POZEMNÍ OBJEKTY
SO 13-34-01.1 Beroun-stavební úpravy staveb č.2**

**E
E.2
E.2.1**

Odpovědný projektant:

Ing. Stanislav Staněk

Podpis:

Vypracoval:

Ing. Stanislav Staněk

Podpis:

Název přílohy:

Pohledy

Změna:

-

Číslo příl.:

009

Skart. znak: V20/2036

Počet formátů: 2 x A4

Datum: 11/2018

Měřítko: 1:100

IČD: 14 6380 05 02 04 00